



Célèbre artiste britannique, **Christopher Dresser** (1834-1904) tient une place unique dans le paysage artistique de l'ère victorienne. Il comprend rapidement et avant tout le monde le rôle que l'industrie peut avoir dans la production artistique. Il cherche alors des collaborations avec les grands industriels britanniques de l'époque (notamment la Coalbrookdale Company) pour explorer l'aspect fonctionnel des objets et développer la géométrisation des ornements qu'il conçoit.

Dresser découvre les arts décoratifs japonais au cours de l'Exposition Universelle de 1862. Les principes de simplicité et d'harmonie véhiculés par la céramique liée aux cérémonies de thé vont profondément inspirer l'artiste. Il entreprendra un **voyage au pays du Soleil-Levant en 1877** pour approfondir sa connaissance de la culture japonaise. Ces influences se retrouvent notamment dans la large production de pièces d'orfèvrerie et de dinanderie où les volumes sont strictement géométriques et la fonctionnalité prime sur l'ornement.

Christopher Dresser aura une forte influence sur les designers du XXe et XXIe siècles et notamment sur le **mouvement Bauhaus**.

Portrait de Christopher Dresser.



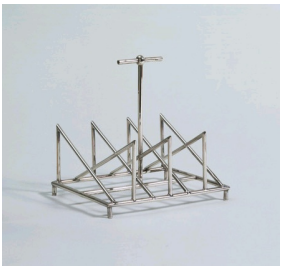
Christopher Dresser, Chaise en métal - vers 1875 Cooper Hewitt Design Museum



Christopher Dresser, Chaise en métal Minneapolis Institute of Arts



Planche VIII de Studies in Design - 1875



Christopher Dresser, Porte-toast -  
M.O.M.A