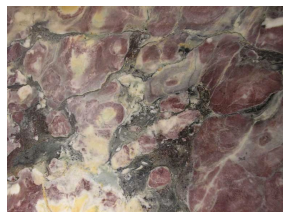




Echantillon de marbre Fleur de Pêcheur



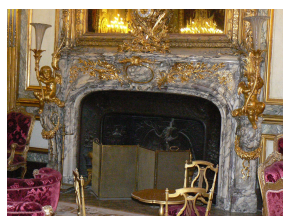
Echantillon de marbre Fleur de Pêcheur



Fût de colonne en marbre Fleur de Pêcheur dans le Grand Escalier de l'Opéra Garnier à l'Opéra



Grande cheminée Régence ornant le Salon Ovale de l'Hôtel de Soubise à Paris



Exceptionnelle cheminée en marbre Fleur de Pêcheur avec putti en bronze

Le **marbre Fleur de Pêcheur** est un marbre historique, beaucoup utilisé au XIX<sup>e</sup> siècle pour des réalisations d'exception. Un des exemples les plus remarquables de réalisation avec ce marbre est l'**extraordinaire cheminée du Grand Salon des appartements de Napoléon III au Musée du Louvre**, ornée de bébés en bronze formant lumière.

Une cheminée ancienne réalisée en marbre Fleur de Pêcheur est également visible dans le **Salon Ovale de l'Hôtel de Soubise à Paris**. Le grand architecte **Charles Garnier** eut également recours à l'utilisation de ce marbre de qualité pour les fûts de colonne qui ornent le **Grand Escalier de l'Opéra Garnier à Paris**.

A l'étranger, une magnifique cheminée en marbre de Fleur de Pêcheur se trouve dans la **salle de bal dorée de The Marble House à Newport, aux Etats-Unis**, et a été réalisée par Jules Allard pour **William Kissam Vanderbilt**.

La carrière originale, ouverte au XVII<sup>e</sup> siècle, se trouve à Serravezza dans le bassin de Carrare, en Italie. Cette variété est alors appelée "*Fior di Pesco Apuano*" (Fleur de Pêcheur Apuane) afin de la distinguer de son homonyme grec, originaire d'Érythrée. Ce marbre est une brèche constituée de fragments irréguliers tachetés de violet, de rouge ou de rose. Au XVII<sup>e</sup> siècle, on l'a beaucoup utilisé dans la décoration religieuse. Il fut également très utilisé sous le Second Empire, notamment pour la décoration de l'Opéra Garnier. Depuis le XX<sup>e</sup> siècle, les carrières se trouvent dans les régions de Versilia et de Garfagnana, et plus récemment dans celles de Renana, Forno et de Massa. Aujourd'hui, ce marbre est très peu extrait et devient de plus en plus rare.

ornant les appartements de Napoléon  
III au Palais du Lou



Sublime cheminée en marbre Fleur de  
Pêcher réalisée par Jules Allard pour la  
Salle de Bal Dorée de Marble House,  
demeure de Wil